

# Zorgmedewerker komt emotioneel uitgeput thuis

Zorgprofessionals kampen in aanzienlijke mate met emotionele uitputting. Dit komt onder andere door de hoge werkdruk en onnodige bureaucratie. Het blijkt dat 1 op de 6 zorgmedewerkers zich emotioneel uitgeput voelt. Bovendien heeft psychische belasting grotere impact op jonge zorgmedewerkers. Maar liefst 1 op de 5 medewerkers jonger dan 36 jaar voelt zich mentaal uitgeput door het werk. Ook het psychisch zorggebruik is onder deze groep sterk gestegen.



1 op de 10 zorgmedewerkers maakt gebruik van psychische zorg



**53%** ↑  
vanaf 2018

1 op de 5 zorgmedewerkers tot 25 jaar maakt gebruik van psychische zorg



**36%** ↑  
t.o.v. 2021

1 op de 6 zorgmedewerkers tussen 26 en 35 jaar maakt gebruik van psychische zorg



**40%** ↑  
t.o.v. 2021

Oorzaken:



**Hoge werkdruk**



**Onnodige bureaucratie**



# 1 op de 3 zorgmedewerkers belast met mantelzorg



## 78%

van deze zorgmedewerkers verleent 3 keer per week tot dagelijks mantelzorg.



Onder zorgmedewerkers **jonger dan 36 jaar** zijn **1 op de 6** belast met mantelzorg

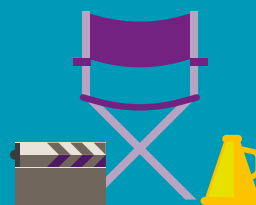


## Positieve actiepunten voor zorgorganisaties



### Lerende organisatie

In zorgorganisatie waar veel aandacht is voor leren en ontwikkelen zijn medewerkers gezonder en is er minder uitstroom



### Empowering leiderschap

Leiderschap waarbij aandacht is voor zeggenschap en verantwoordelijkheid van de medewerker werkt positief uit op de gezondheid van zorgmedewerkers.