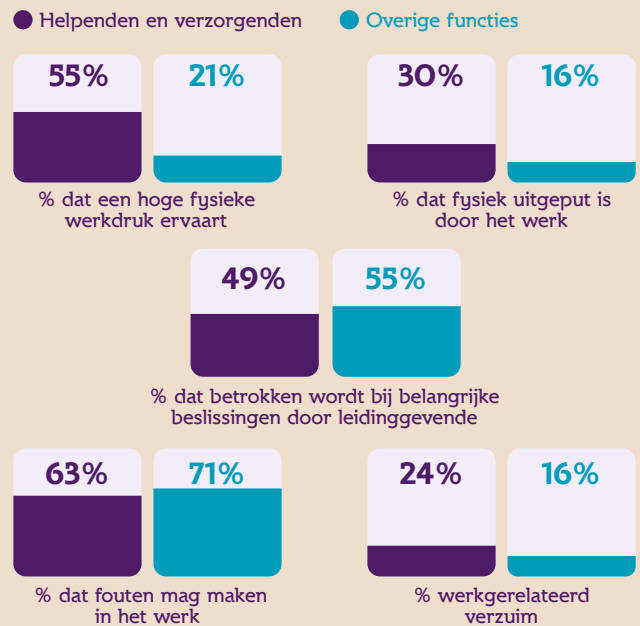


Helpenden en verzorgenden staan onder druk

Helpenden en verzorgenden in de VVT ervaren een hoge fysieke werkdruk en zijn meer lichamelijk uitgeput dan andere beroepsgroepen in de zorg. De fysieke werkdruk is met name hoog onder medewerkers die al langer dan 10 jaar werkzaam zijn in dezelfde functie. Daarnaast verzuimen helpenden en verzorgenden meer werkgerelateerd dan andere beroepsgroepen in de zorg. Daar komt nog bij dat helpenden en verzorgenden minder energiebronnen ervaren in het werk dan andere beroepsgroepen. Zij ervaren minder psychologische veiligheid en krijgen minder zeggenschap in het werk dan andere beroepsgroepen.



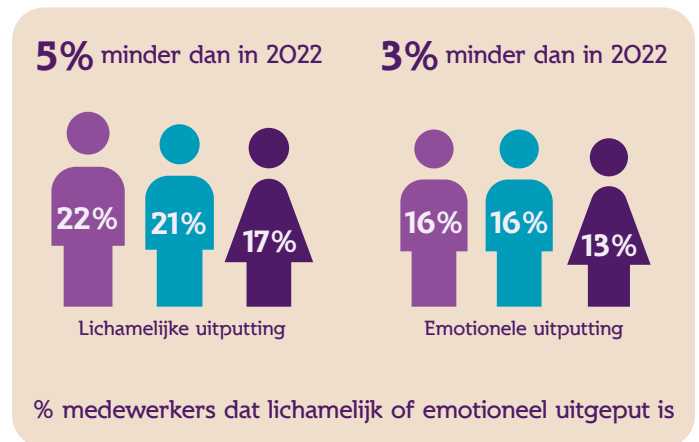
Trends 2022 t/m 2024

● 2022 ● 2023 ● 2024

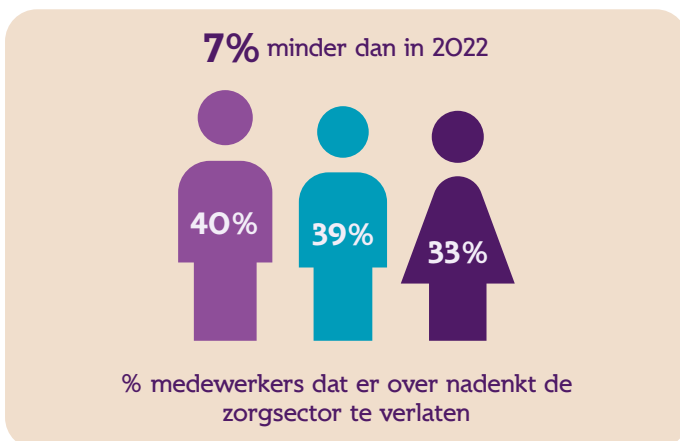
Werkdruk licht gedaald in 2024



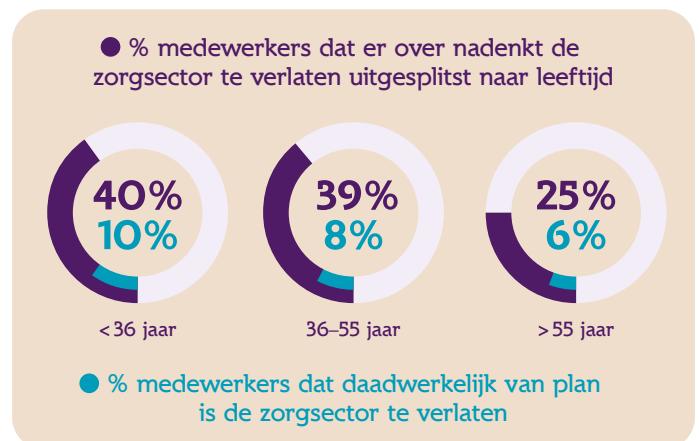
Uitputting licht gedaald in 2024



Ook verloopintentie gedaald in 2024



Hoge verloopintentie uit de zorgsector <36 jaar



Het belang van leiderschap en een veilige werkomgeving

In een psychologisch veilige werkomgeving zijn medewerkers meer bevlogen en minder uitgeput. Dit is een omgeving waarin medewerkers fouten kunnen maken, vragen kunnen stellen en ideeën over het werk kunnen delen zonder daarop afgerekend te worden.

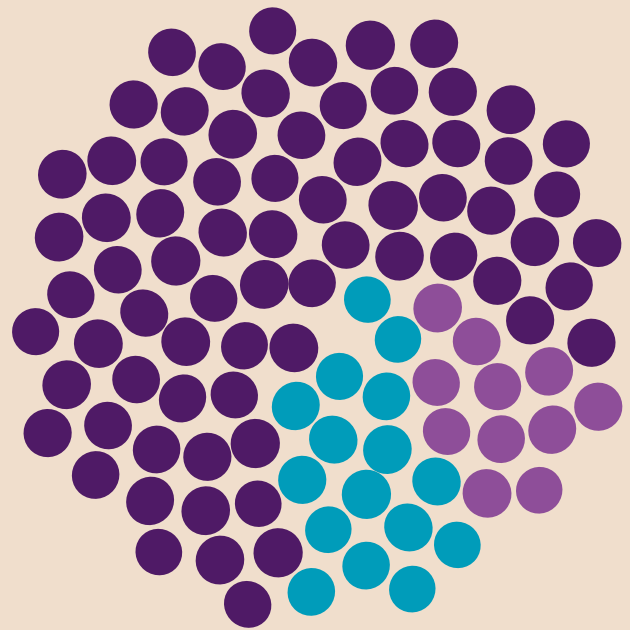
Empowering leiderschap, waarbij aandacht is voor zeggenschap en verantwoordelijkheid van medewerkers, is ook gerelateerd aan minder uitputting, meer bevlogenheid en een lagere verlooptentive en werkgerelateerd verzuim.

Het verandervermogen van zorgprofessionals – de mate waarin medewerkers meedenken met nieuwe ideeën en veranderingen en deze uitspreken naar hun leidinggevend – is hoger wanneer medewerkers werken in een psychologisch veilige werkomgeving en meer empowering leiderschap ervaren.

Leidinggevend in de zorg

22% van de deelnemers aan de monitor geeft leiding aan andere medewerkers. Het grootste gedeelte daarvan geeft leiding aan 1-20 medewerkers. Medewerkers hebben gemiddeld 6 keer per maand een contact moment met hun leidinggevende.

Aantal mensen waaraan de leidinggevende leiding geeft in de gezondheidszorg



● 1-20: 70%

● 21-50: 16%

● >50: 14%

Ervaren werkdruk leidinggevend in de zorg

Leidinggevend ervaren meer cognitieve en kwantitatieve werkdruk dan medewerkers die geen leiding geven. Leidinggevend ervaren minder fysieke werkdruk dan medewerkers die geen leiding geven. Wel ervaren medewerkers die leidinggeven aan 1-20 medewerkers een hogere fysieke

werkdruk (25% ervaart een hoge fysieke werkdruk) dan leidinggevend die aan meer dan 20 medewerkers leiding geven. Waarschijnlijk komt dit doordat zij naast hun leidinggevende taken, ook nog in het zorgproces werkzaam zijn.

● Geen leidinggevende functie ● Wel leidinggevende functie

86%

92%

Cognitieve werkdruk

44%

56%

Kwantitatieve werkdruk

26%

20%

Fysieke werkdruk

% medewerkers dat een hoge werkdruk ervaart

